

Relazione sull'attività del
Dipartimento di
Ingegneria dell'Informazione
e Scienze Matematiche
Anno 2017

Andrea Garulli
Giornata di Dipartimento 2018
28 giugno 2018

DIISM in 5 slides

Personale [23.6.2018]

| | | |
|-----------------------|----|---|
| Docenti | 64 | (16 PO, 23 PA, 21 RU, 2 RTDb, 2RTDa) |
| Tecnici | 10 | |
| Amministrativi | 10 | |
| Assegnisti di ricerca | 19 | |
| Dottorandi | 28 | |
| Collaboratori esterni | 13 | (8 docenti) |

Docenti attesi 2019 : 59

Aree di Ricerca - Ingegneria

Computer Science



Control Systems



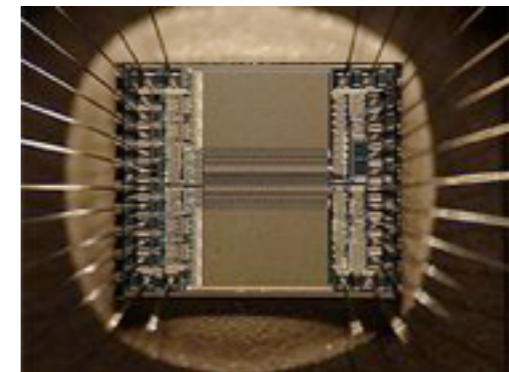
Electrical Engineering



Electromagnetics



Electronics
and Measurements



Telecommunications

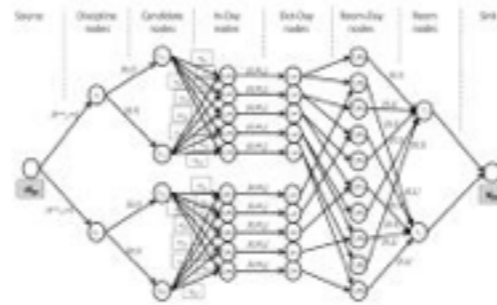


Aree di Ricerca - Matematica

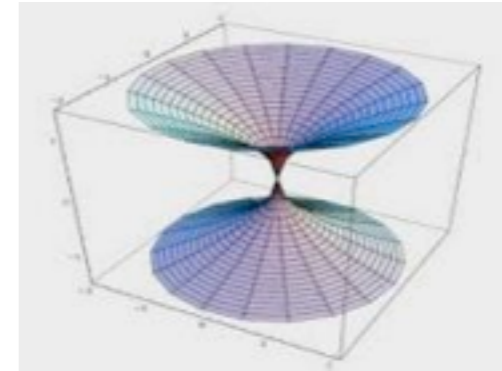
Applied Mathematics



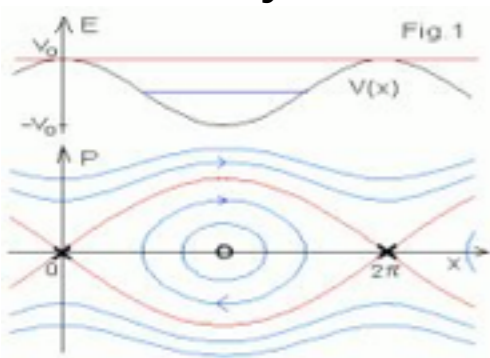
Decision and
Management Methods



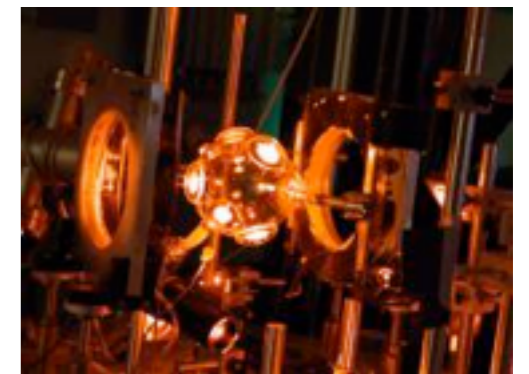
Geometry and Algebra



Mathematical
Analysis



Atomic Physics
and Laser Spectroscopy



Math Education



Math Logic
and Foundations



$$PA \vdash \sigma \leftrightarrow \neg(\exists y) \text{Prf}_{PA}(\ulcorner \sigma \urcorner, y)$$

Corsi di Studio

Lauree

Ingegneria Informatica e dell'Informazione
Ingegneria Gestionale
Matematica

Lauree Magistrali

Computer and Automation Engineering
Electronics and Communications Engineering
Engineering Management
Applied Mathematics

Dottorato di Ricerca

Information Engineering and Science

Trasferimento tecnologico

Scouting e consolidamento dei contatti con le aziende

Marketing e presentazione delle opportunità di collaborazione con i vari gruppi di ricerca

Partecipazione a distretti e poli tecnologici

Creazione di spin-off

DIISM 2017

Introiti da attività di ricerca

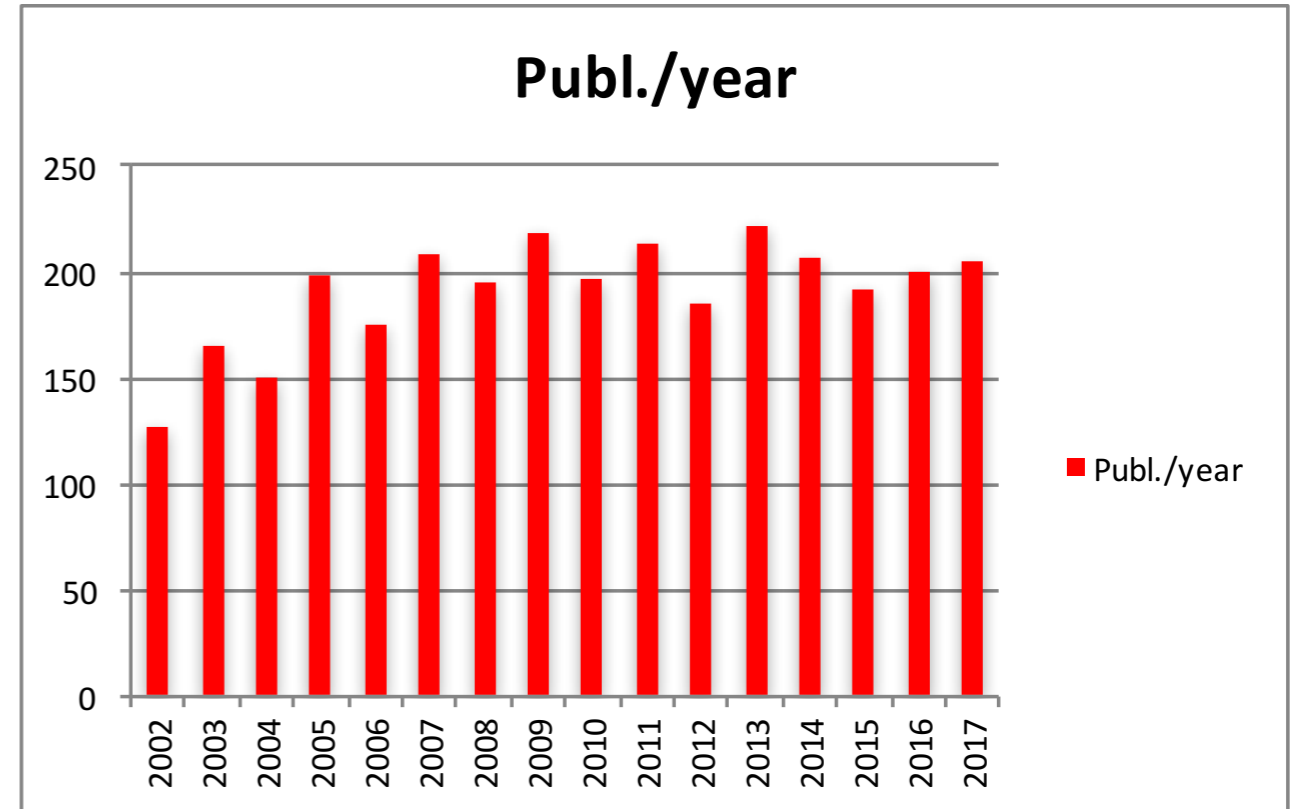
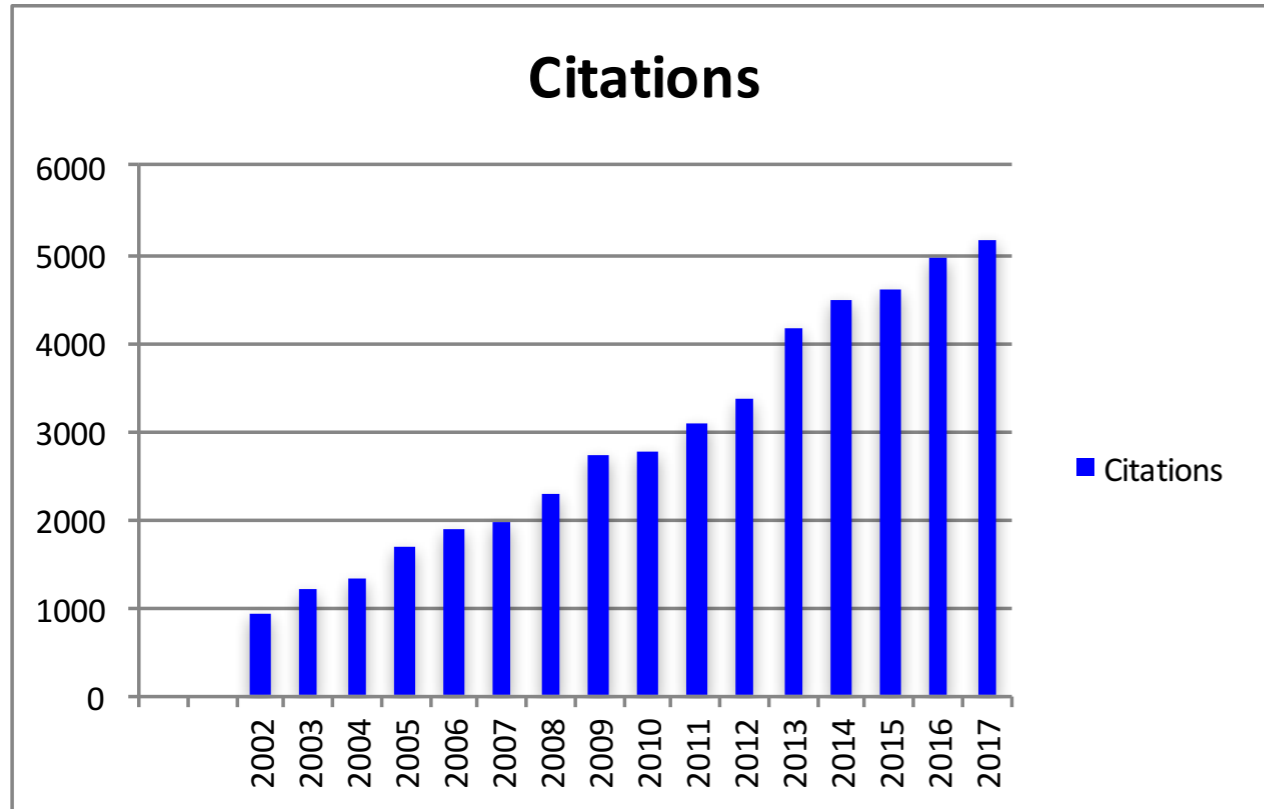
| | 2013 | 2014 | 2015 | 2016 | 2017 |
|-------------------------|------------------|------------------|------------------|------------------|------------------|
| Progetti Europei | 810.206 | 744.091 | 984.036 | 860.525 | 376.588 |
| Progetti Internazionali | 176.353 | 46.141 | 95.927 | 96.212 | 106.296 |
| Progetti Nazionali | 266.460 | 306.392 | 73.715 | 714.038 | 484.265 |
| Conto terzi | 434.932 | 587.320 | 327.140 | 214.027 | 500.954 |
| Iscrizioni Master | - | - | 113.950 | 19.725 | 62.675 |
| Convegni | - | - | - | - | 36.615 |
| TOTALE | 1.687.951 | 1.683.944 | 1.594.768 | 1.904.527 | 1.567.393 |

Progetti di ricerca [$>40K$]

| Project | PI | Funding | Income |
|---------------------|--------------------|---------|---------|
| Acanto | Prattichizzo | UE | 127.607 |
| Axiom | Giorgi | UE | 69.000 |
| Diast | Garulli-Toccafondi | RT | 48.364 |
| ESA | Maci | ESA | 100.000 |
| Medifor | Barni | Purdue | 64.520 |
| Nanoarchitectronics | Maci | UE | 67.500 |
| PNRA | Toccafondi | PNRA | 88.640 |
| Stech | Mugnaini | RT | 106.829 |

+4 contratti conto terzi $>40 K$

Publicazioni



h-index = 90 (81 nel 2016, 75 nel 2015)

Premi e onorificenze

Matteo Albani nominated IEEE Fellow

Best Paper Award at MMEDIA 2017, 9th International Conference on Advances in Multimedia (Abrardo, Barni, Kallas, Tondi)

Best paper award in Antenna Design and Applications at EuCAP 2017 (Gonzales-Ovejero, Minatti, Martini, Chattopadhyay, Maci)

IEEE Circuits and Systems (CAS) Society Scholarship Award (Hadis Takalo)

SIDRA award for best PhD thesis in Automatica (Donato Zarrilli)

GTTI award for best PhD thesis in Telecommunications (Benedetta Tondi)

SIDRA award for best interactive presentation (Tommaso Lisini Baldi)

Premio AIET “Renato Mariani” (Giovanni Gino Zanvettor)

Studenti: immatricolazioni

| | 2013-14 | 2014-15 | 2015-16 | 2016-17 | 2017-18 |
|------------------|------------|------------|------------|------------|------------|
| L1 I3 | 59 | 76 | 81 | 90 | 103 |
| L1 GEST | 57 | 74 | 62 | 70 | 64 |
| L1 MAT | 20 | 19 | 17 | 20 | 25 |
| TOTALE L1 | 136 | 169 | 160 | 180 | 192 |
| LM CAE | 26 | 44 | 41 | 54 | 42 |
| LM ECE | 19 | 22 | 13 | 16 | 20 |
| LM GEST / EM | 44 | 30 | 24 | 38 | 35 |
| LM MAT / AM | 11 | 12 | 7 | 11 | 11 |
| TOTALE LM | 100 | 108 | 85 | 119 | 108 |
| TOTALE | 236 | 277 | 245 | 299 | 300 |

Fonte: statistiche.unisi.it (Immatricolazioni / Iscrizioni 1° anno LM)

Analisi prosecuzione: triennali

| | 2013-14 | 2014-15 | 2015-16 | 2016-17 | 2017-18 |
|------------------|---------|---------|---------|---------|---------|
| L1 I3 | 59 | 76 | 81 | 90 | 103 |
| ancora iscritti* |86 | 37 | 65 | 101 | |
| L1 GEST | 57 | 74 | 62 | 70 | 64 |
| ancora iscritti* |92 | 56 | 63 | 69 | |
| L1 MAT | 20 | 19 | 17 | 20 | 25 |
| ancora iscritti* |36 | 13 | 22 | 28 | |

* dato al 13/5/2018 (il 2014/15 comprende tutti i fuori corso)

Studenti stranieri LM

| | 2013-14 | | 2014-15 | | 2015-16 | | 2016-17 | | 2017-18 | |
|------------------|-----------|-----------|-----------|-----------|-----------|-----------|-----------|-----------|-----------|-----------|
| | ITA | STR | ITA | STR | ITA | STR | ITA | STR | ITA | STR |
| LM CAE | 13 | 13 | 13 | 29 | 12 | 29 | 22 | 30 | 23 | 19 |
| LM ECE | 3 | 16 | 5 | 16 | 3 | 10 | 3 | 13 | 5 | 15 |
| LM MAT | 10 | 1 | 12 | - | 7 | - | 11 | 0 | 8 | 2 |
| LM EM | 40 | 4 | 30 | - | 24 | - | 34 | 3 | 30 | 8 |
| TOTALE LM | 66 | 34 | 60 | 45 | 46 | 39 | 70 | 46 | 66 | 44 |

Fonte: estrazioni ESSE3

Studenti: laureati

| | 2012-13 | 2013-14 | 2014-15 | 2015-16 | 2016-17 |
|------------------|------------|------------|------------|------------|------------|
| L1 I3* | 20 | 12 | 20 | 27 | 30 |
| L1 GEST | 19 | 24 | 27 | 42 | 43 |
| L1 MAT | 20 | 17 | 18 | 16 | 8 |
| <i>TOTALE L1</i> | <i>59</i> | <i>53</i> | <i>65</i> | <i>85</i> | <i>81</i> |
| LM CAE** | 7 | 13 | 14 | 17 | 18 |
| LM ECE*** | 6 | 9 | 7 | 7 | 7 |
| LM GEST | 32 | 29 | 37 | 22 | 30 |
| LM MAT | 17 | 14 | 6 | 8 | 7 |
| <i>TOTALE LM</i> | <i>62</i> | <i>65</i> | <i>64</i> | <i>54</i> | <i>62</i> |
| TOTALE | 121 | 118 | 129 | 139 | 143 |

* comprende Ing. dell'Automazione v.o.

** comprende Ing. informatica v.o.

** comprende Ing. elettronica e delle telecomunicazioni v.o.

Trasferimento tecnologico

24 contratti conto terzi con aziende/enti

24 tirocini e/o tesi in aziende/enti esterni

Eventi di promozione (Recruting week, Career day, Notte dei ricercatori, ecc.)

Bandi apprendistato (Prometeo)

I4.0: assessment, research-to-business, centri di competenza (ARTES4.0, Cybersecurity, Big data)

Incontri con aziende (RFI, GSK, IBM, ...)

DIISM domani

Sfide in corso

Dal piano 2017:

Supporto alla didattica delle lauree triennali

→ tutorato, corsi di sostegno

Reclutamento studenti stranieri

→ piattaforma, test online, colloqui

Potenziamento del dottorato di ricerca

→ nuovo dottorato Smart Industry (Pegaso)

Azioni specifiche di trasferimento tecnologico

→ I4.0 (centri di competenza, assessment, ...)

Sfide lungo periodo

- ➔ Revisione dell'offerta formativa
(sostenibilità, abbandoni, matching domanda-offerta, metodologie didattiche, verifiche apprendimento, ...)
- ➔ Nuova VQR (31.12.2019)
- ➔ Finanziamento della ricerca
(PhD, post-doc)
- ➔ Placement (squilibrio domanda-offerta)

Giornata di Dipartimento 2018

Grazie ai nostri ospiti:

Lapo Balucanti (Eldes s.r.l.)

PhD in Ingegneria dell'Informazione

Marco Belleschi (Ericsson)

PhD in Ingegneria dell'Informazione

Buona Giornata di Dipartimento a tutti!