

Relazione sull'attività del
Dipartimento di
Ingegneria dell'Informazione
e Scienze Matematiche
Anno 2015

Andrea Garulli
Giornata di Dipartimento 2016
22 giugno 2016

DIISM in 5 slides

Personale [22.6.2015]

Docenti	66 (16 PO, 25 PA, 24 RU, 1 RTDa)
Tecnici	11
Amministrativi	11
Assegnisti di ricerca	14
Dottorandi	23
Collaboratori esterni	21

Aree di Ricerca - Ingegneria

Computer Science



Control Systems



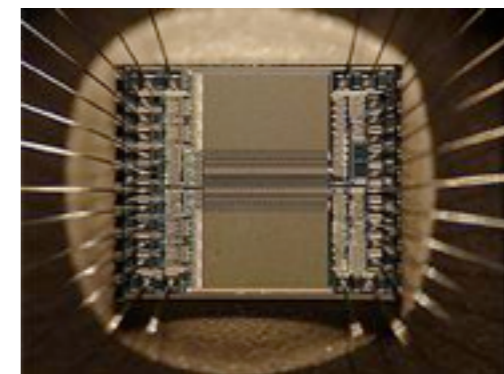
Electrical Engineering



Electromagnetics



Electronics
and Measurements



Telecommunications

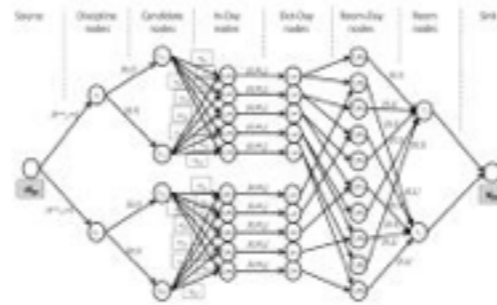


Aree di Ricerca - Matematica

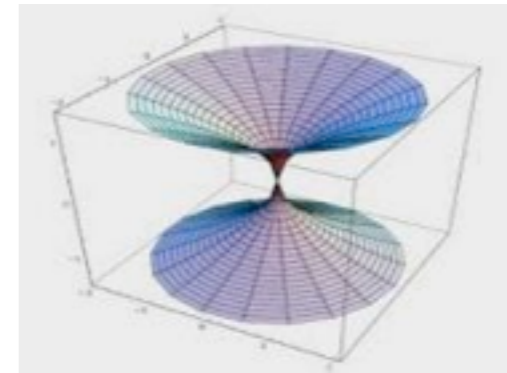
Applied Mathematics



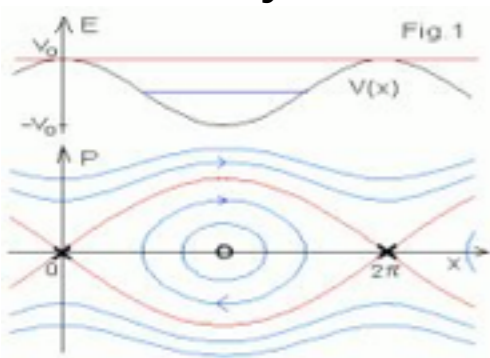
Decision and
Management Methods



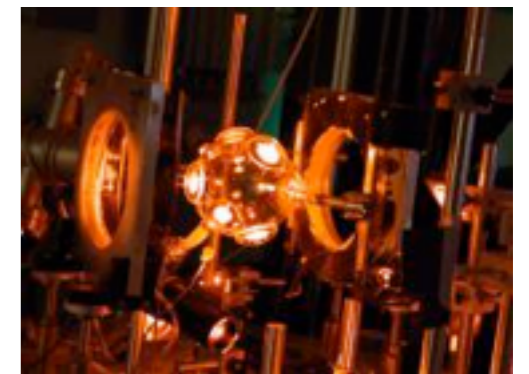
Geometry and Algebra



Mathematical
Analysis



Atomic Physics
and Laser Spectroscopy



Math Education



Math Logic
and Foundations



$$PA \vdash \sigma \leftrightarrow \neg(\exists y) \text{Prf}_{PA}(\ulcorner \sigma \urcorner, y)$$

Corsi di Studio

Lauree

Ingegneria Informatica e dell'Informazione
Ingegneria Gestionale
Matematica

Lauree Magistrali

Computer and Automation
Electronics and Communications
Ingegneria Gestionale
Applied Mathematics [dal 2016-17]

Dottorato di Ricerca

Information Engineering and Science

Trasferimento tecnologico

Scouting e consolidamento dei contatti con le aziende

Marketing e presentazione delle opportunità di collaborazione con i vari gruppi di ricerca

Partecipazione a distretti e poli tecnologici

Creazione di spin-off

DIISM 2015

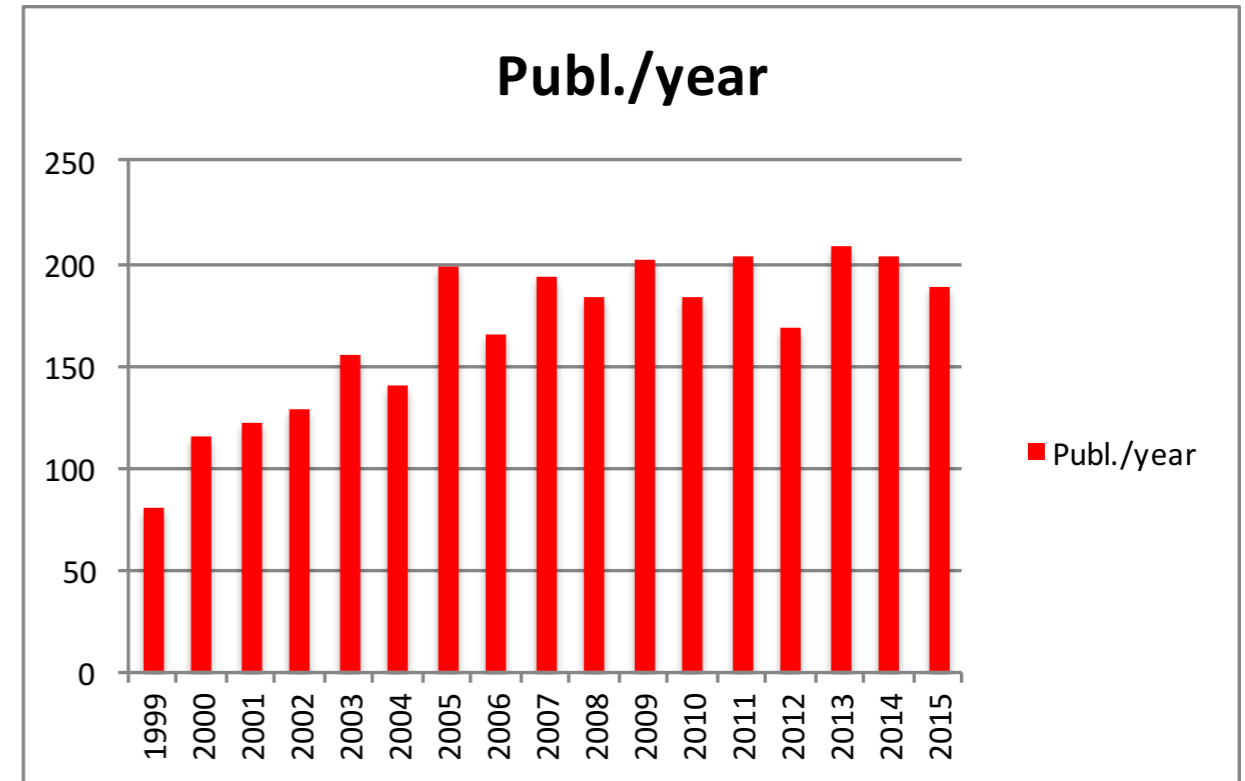
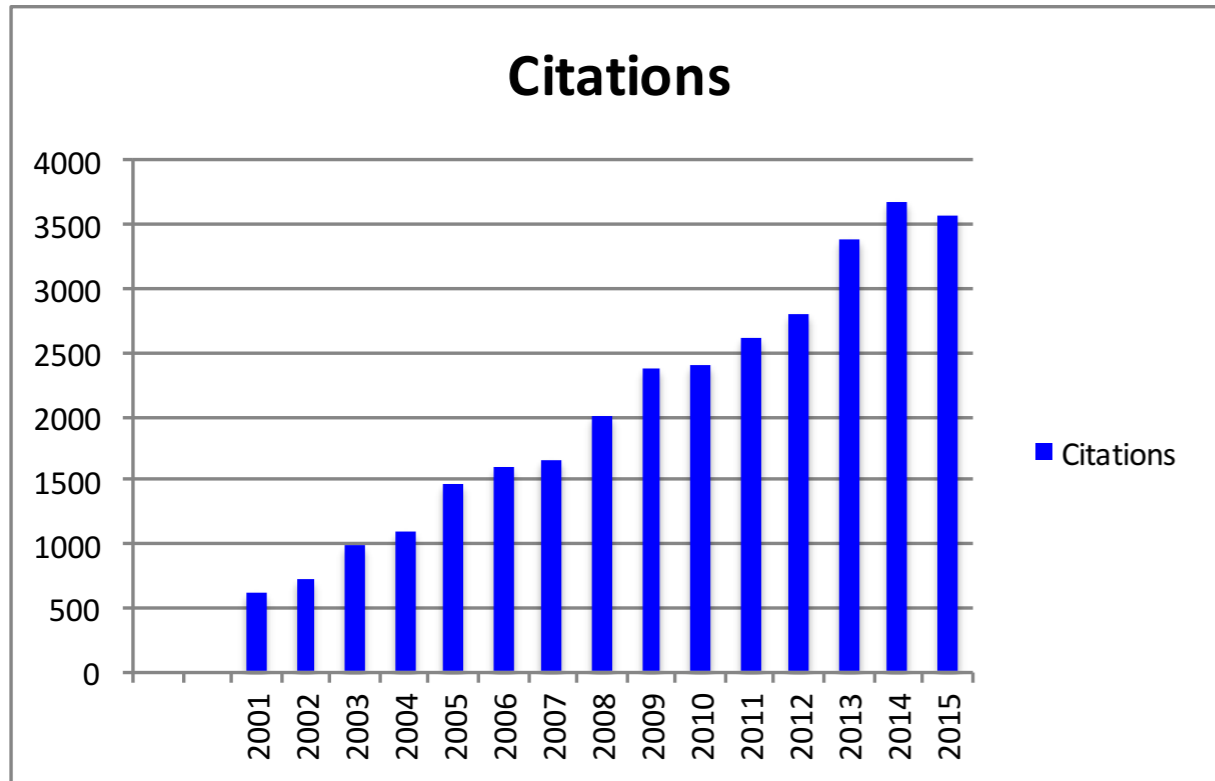
Introiti da attività di ricerca

	2013	2014	2015
Progetti Europei	810.206	744.091	984.036
Progetti Internazionali	176.353	46.141	95.927
Progetti Nazionali	266.460	306.392	73.715
Conto terzi	434.932	587.320	327.140
Iscrizioni Master	-	-	113.950
TOTALE	1.687.951	1.683.944	1.594.768

Progetti di ricerca [$>40K$]

Project	PI	Funding	Income
Acanto	Prattichizzo	UE	100.450
Aditec	Vicino	UE	55.009
Axiom	Giorgi	UE	132.998
Beacon - T	Benelli	UE	96.000
Dali	Prattichizzo	UE	86.917
Esa Contract	Maci	ESA	132.998
Fanci	Mecocci	UE	41.610
Farfalla		RT	60.000
Holoant 2	Maci	Ids	40.802
Thales fellowship	Maci	Thales	70.000
Wearhap	Prattichizzo	UE	113.950

Publicazioni



h-index = 75 (era 71 nel 2014)

Premi e onorificenze

Massimo Alioto and Domenico Prattichizzo: IEEE Fellowship

Santi Concetto Pavone: IEEE MTT-S / AP-S Chapter Award

Marco Fontani: Miglior tesi PhD GTTI Communications Technology

Claudio Pacchierotti: Best PhD Thesis IEEE World Haptics

Best student paper MECO'2015 (Burresti and Giorgi)

Best Operations Research work with social applications AIRO 2015
(Detti et al.)

John F Alcock Memorial Prize 2015 (Malvezzi et al.)

Best paper at IEEE 7-th IEEE International Workshop on Information
Forensics and Security 2015 (Tondi et al.)

Trasferimento tecnologico

20 contratti di ricerca con aziende/enti

50 convenzioni per lo svolgimento di tirocini e tesi in azienda

3 brevetti

Eventi di promozione (Recruiting week, Pianeta Galileo, Università Aperta, Aperitivi con le imprese, ecc.)

Industry Gateway: portale dell'innovazione

SMARTE-Smart Engineering: laboratorio-ponte verso ambiti non prettamente ingegneristici (medico, chimico, socio-economico, ecc.)

Studenti: immatricolazioni

	2013-14	2014-15	2015-16
L1 I3	59	76	81
L1 GEST	57	74	62
L1 MAT	20	19	17
<i>TOTALE L1</i>	<i>136</i>	<i>169</i>	<i>160</i>
LM CAE	26	44	41
LM ECE	19	22	13
LM GEST	44	30	24
LM MAT	11	12	7
<i>TOTALE LM</i>	<i>100</i>	<i>108</i>	<i>85</i>
TOTALE	236	277	245

Studenti: stranieri

	2012-13	2013-14	2014-15	2015-16
LM CAE	3	13	31	29
LM ECE	4	16	17	10
TOTALE	7	29	48	39

Studenti: laureati

	2012-13	2013-14	2014-15
L1 I3*	20	12	20
L1 GEST	19	24	27
L1 MAT	20	17	18
<i>TOTALE L1</i>	59	53	65
LM CAE**	7	13	14
LM ECE***	6	9	7
LM GEST	32	29	37
LM MAT	17	14	6
<i>TOTALE LM</i>	62	65	64
TOTALE	121	118	129

* comprende Ing. dell'Automazione v.o.

** comprende Ing. informatica v.o.

** comprende Ing. elettronica e delle telecomunicazioni v.o.

DIISM domani

DIISM: punti di forza

- ➔ Attività di ricerca riconosciuta a livello internazionale (pubblicazioni, progetti, attività editoriali,...)
- ➔ Figure professionali richieste dal mondo del lavoro (Recruiting week, tirocini, ...)
- ➔ Contatti con le imprese
- ➔ Alto potenziale di trasferimento tecnologico (con margini di miglioramento)

DIISM: punti di debolezza

- ➔ Numero di studenti (immatricolati, laureati, PhD)
- ➔ Indicatori didattici (abbandoni, tempi di laurea)
- ➔ Difficoltà nel reperire finanziamenti per la ricerca di base
- ➔ Sostenibilità dei corsi di studio (su periodo medio-lungo)
- ➔ Peso @ Unisi

DIISM: linee di sviluppo

- ➔ Orientamento: promozione della cultura ingegneristica e matematica
- ➔ Nuove modalità didattiche: verso una “(ri)costituente” dell’alta formazione
- ➔ Revisione dei corsi di studio (su periodo medio-lungo)
- ➔ Reclutamento di nuovi docenti

Giornata di Dipartimento 2016

Grazie ai nostri ospiti:

Alessandro Formaglio (GSK)

PhD in Ingegneria dell'Informazione

Tommaso Flaminio (Università dell'Insubria)

PhD in Logica Matematica, Informatica e Bioinformatica

... e buona Giornata di Dipartimento a tutti!